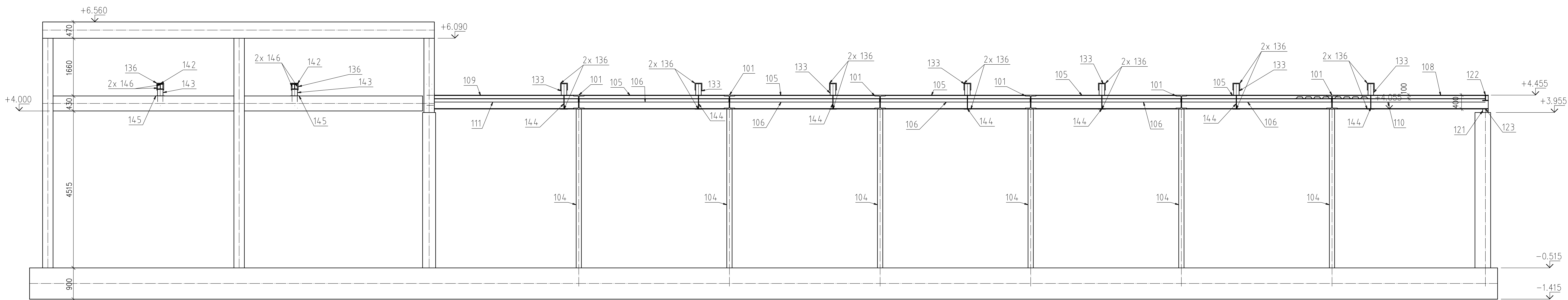
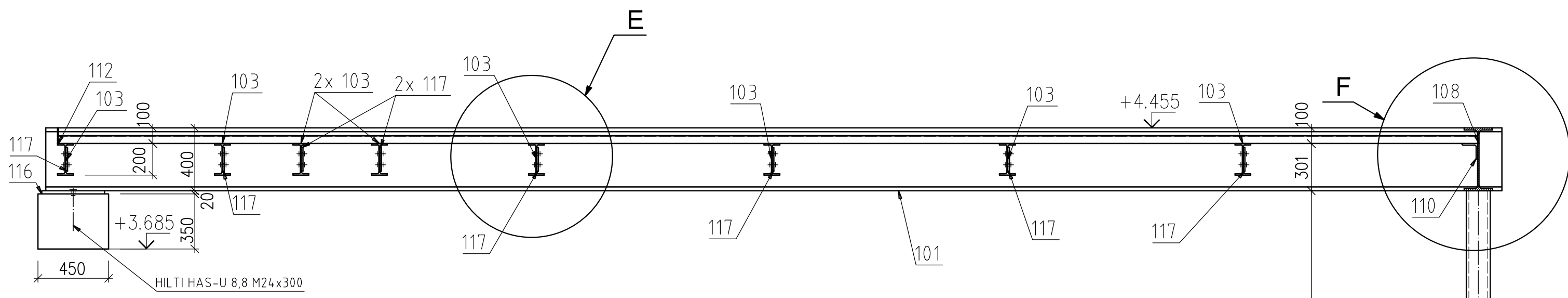


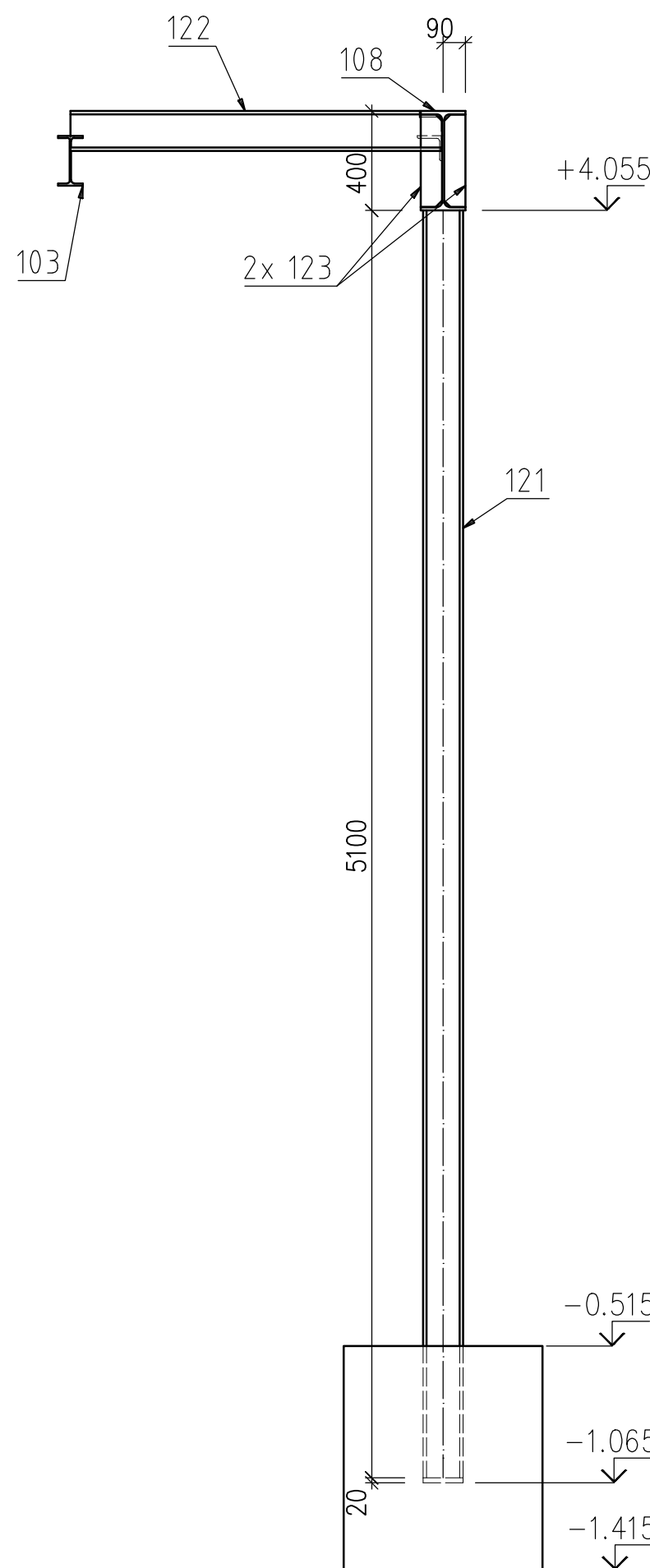
ŘEZ B - B



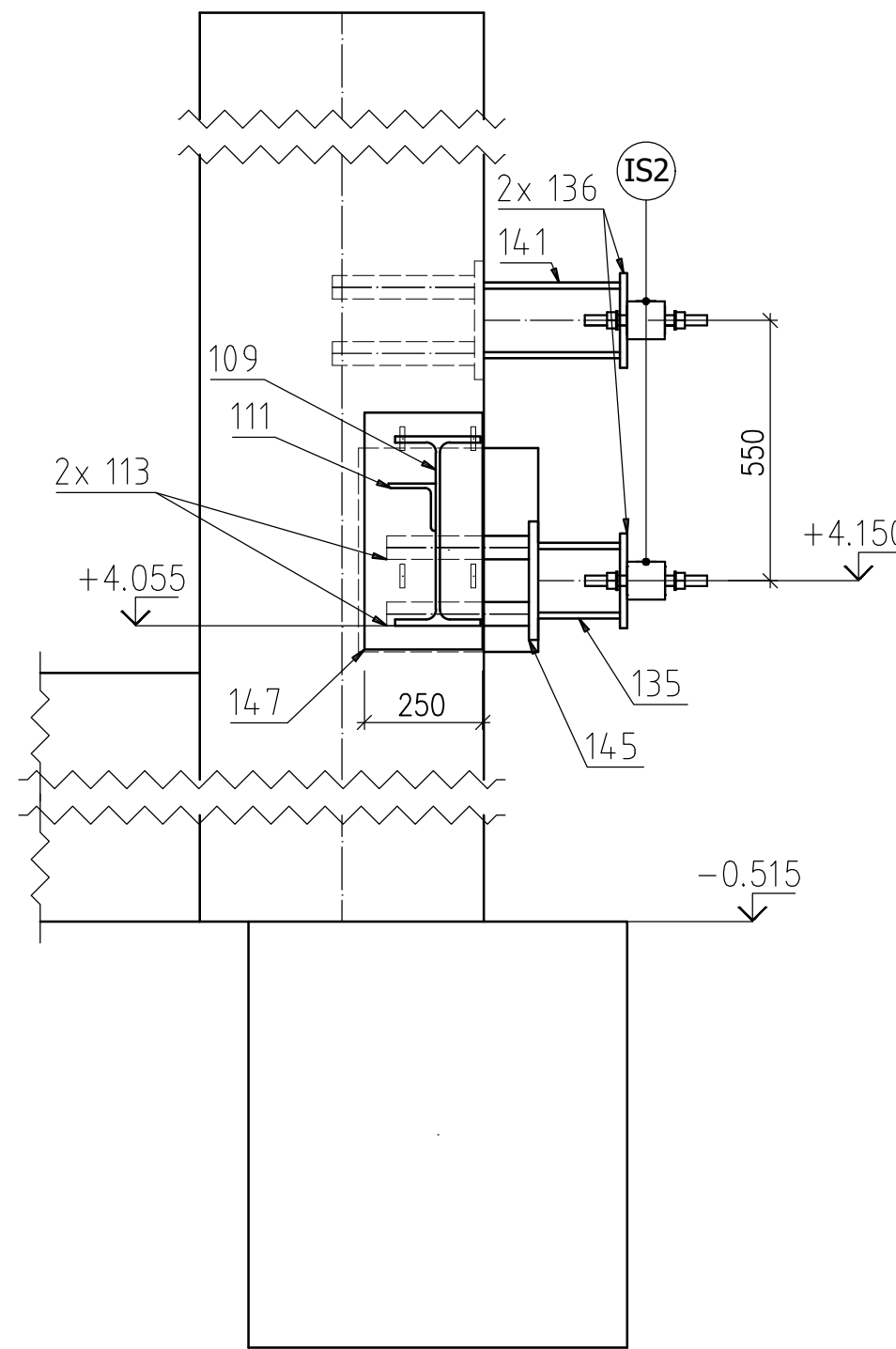
ŘEZ C - C



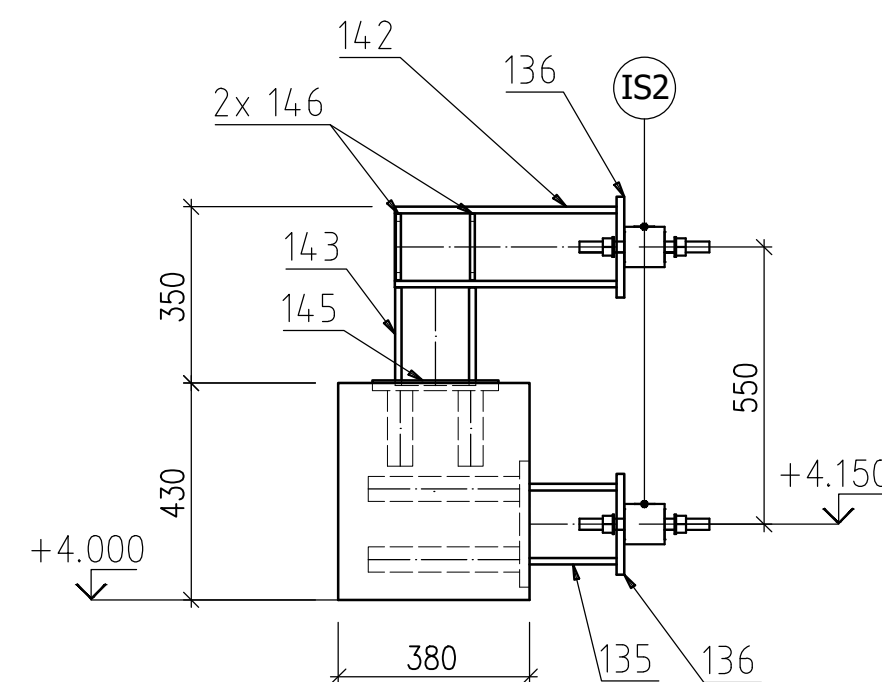
ŘEZ G - G



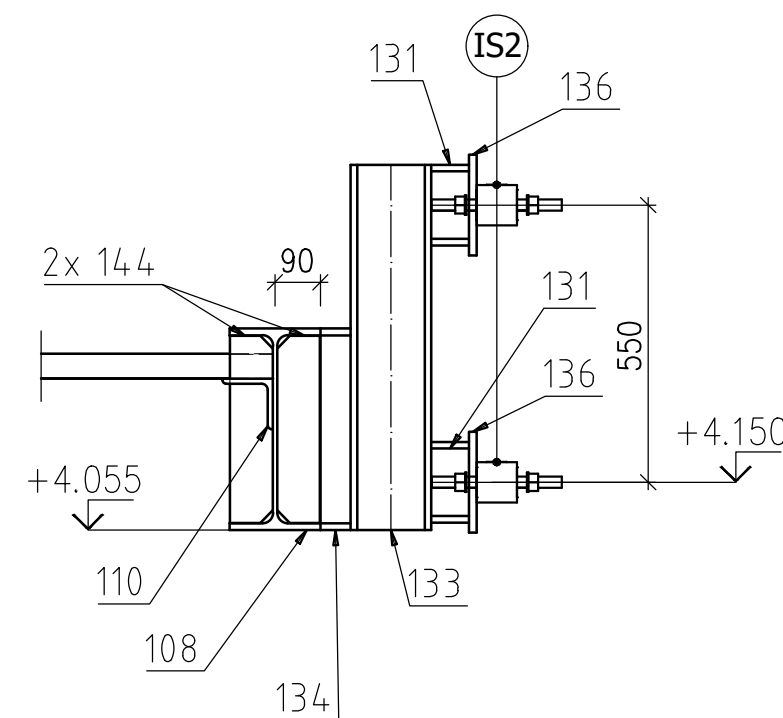
ŘEZ H - H



ŘEZ I - I



ŘEZ K - K



## VÝKAZ MATERIÁLU

Poz.	Název - rozměry součástí	Ks	Hm.1ks (kg)
100	IPE200	4296	30
101	HEB400	9275	6
102	PL50X10	200	4
103	IPE200	4443	14
104	TR152x16	5100	6
105	IPE400	4312	5
106	L100x10	4300	5
108	IPE400	4481	1
109	IPE400	4143	1
110	L100x10	4394	1
111	L100x10	4135	1
112	PL100X5	30570	1
113	PL50X10	300	16
114	PL50X10	150	8
115	P20x160-160	160	7
116	P20x400-500	500	6
117	P10x100-150	150	74
120	P20x400-500	500	1
121	HEB160	5100	1
122	HEB160	1493	1
123	P12x86-371	371	2
131	HEB160	75	14
133	HEB160	725	7
134	IPE400	60	7
135	HEB160	173	3
136	P15x200-200	200	20
141	HEB160	288	1
142	HEB160	440	2
143	HEB160	195	2
144	P10x85-371	371	14
145	P20x250-250	250	6
146	P10x71-132	132	8
147	P20x250-500	500	1

Celková hmotnost [kg]: 18361.5  
Hmotnost(+20%) [kg]: 22034.0

TR 50/250-0,75 - trapézový plech v celé ploše střešky - viz výkres K05

Poznámka:  
Výkaz (+20%) zahrnuje profily IPE120  
na lemování všech prostupů střechou

KOTVENÍ: 12 ks kotven  
HILTI KOTEVNÍ ŠROUB HAS-U 8,8 M24x300  
LEPICÍ HMOTA HIT-HY 200-A V3  
PODLITÍ: SikaGrout-210  
MONTÁŽNÍ KOTVENÍ SLOUPŮ DO KALICHŮ: 300 kg

## DŮLEŽITÁ POZNÁMKA:

TENTO VÝKRES SLUŽÍ JAKO PODKLAD PRO  
VYPRACOVÁNÍ DODAVATELSKÉ DOKUMENTACE,  
KTEROU ZPRACOVÁVÁ DODAVATEL JAKO SOUČÁST  
SVÉ DODÁVKY.  
V ŽÁDNÉM PŘÍPADĚ HO NELZE POUŽÍT PRO PROVÁDĚNÍ  
PRÁČÍ NA STAVBĚ!

KOTVENÍ PRVEK:  
IS2) Schöck Isokorb® T typ S: T typ S-V-R0-D22-2.0  
OCEL:  
S235 JR  
Výrobu a montáž provést dle ČSN EN 1090, třída provedení EXC2

## POZNÁMKY

- MATERIÁL – OCEL S235 JR
- ELEKTRODY DLE TECHNOLOGICKÝCH PŘEDPISŮ
- OCELOVÁ KONSTRUKCE JE NAVRŽENA JAKO NA STAVBĚ SVAŘOVANÁ, SVARY SLOUPŮ A NOSNÍKŮ JSOU PROVEDENÉ JAKO TUPE, KOUTOVÉ SVARY JSOU NAVRŽENÉ VÝŠKY DLE TLOUŠTKY SPOJOVANÝCH MATERIÁLŮ, MIN. 4mm.
- DĚLKY VŠECH NAVRŽENÝCH OCELOVÝCH PRVKŮ – VIZ DILENSKÁ DOKUMENTACE DODAVATELE STAVBY.
- V PŘÍPADĚ ZJIŠTĚNÍ SKUTEČNOSTI, KTERÉ SE ODLIŠUJÍ OD PROJEKTEM PŘEDPOKLÁDANÉHO STAVU JE NUTNÉ INFORMOVAT PROJEKTANTA.

Objednatel: ZPRAVOMIŠKA ZACHRANA SLUŽBA STŘEDNÍ ZŠ DOBŘÍČ Vavruška 1544, 272 01 Kladno	Generální projektant: Ing. arch. Jaroslav Trnčík S. R. Neumann 280, Lány #MIL: Inocall@neumann.cz Mobil: +420 777 895 025	Projektant: IS2) Ing. Tomáš Mešas, BŘETON22, s.r.o. Na Bělčické 420/313 192 00 Praha	Posl:
Kontaktní údaje: Adresa stavebního úřadu: Na parcelě C... + k.ú. Benešov		Číslo stavebního úřadu: 21	
Název stavby: NOVÉ STANOVISŤE ZVS SK, BENEŠOV		HP: Ing. Jiří Zeman	
Dokumentace stavebního nebo inženýrského objektu		Výpracovník: Ing. Tomáš Mešas	
Příloha: STAVEBNÍ KONSTRUKČNÍ ŘEŠENÍ D1.2 KONSTRUKCE 1.NP – OCELOVÁ KONSTRUKCE GARÁŽE	Datum: 01/2024	Stupeň: DOKUPŠP+DPS	Číslo přílohy: Změna: K06